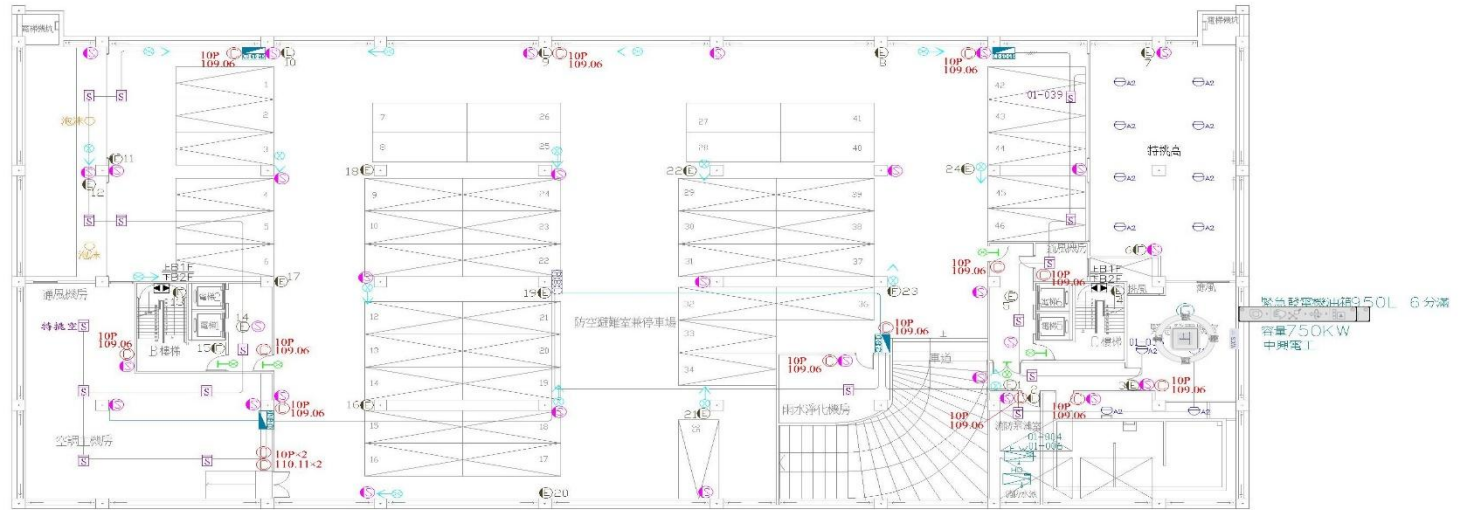


臺灣新竹地方檢察署B2樓平面圖暨逃生避難圖範例

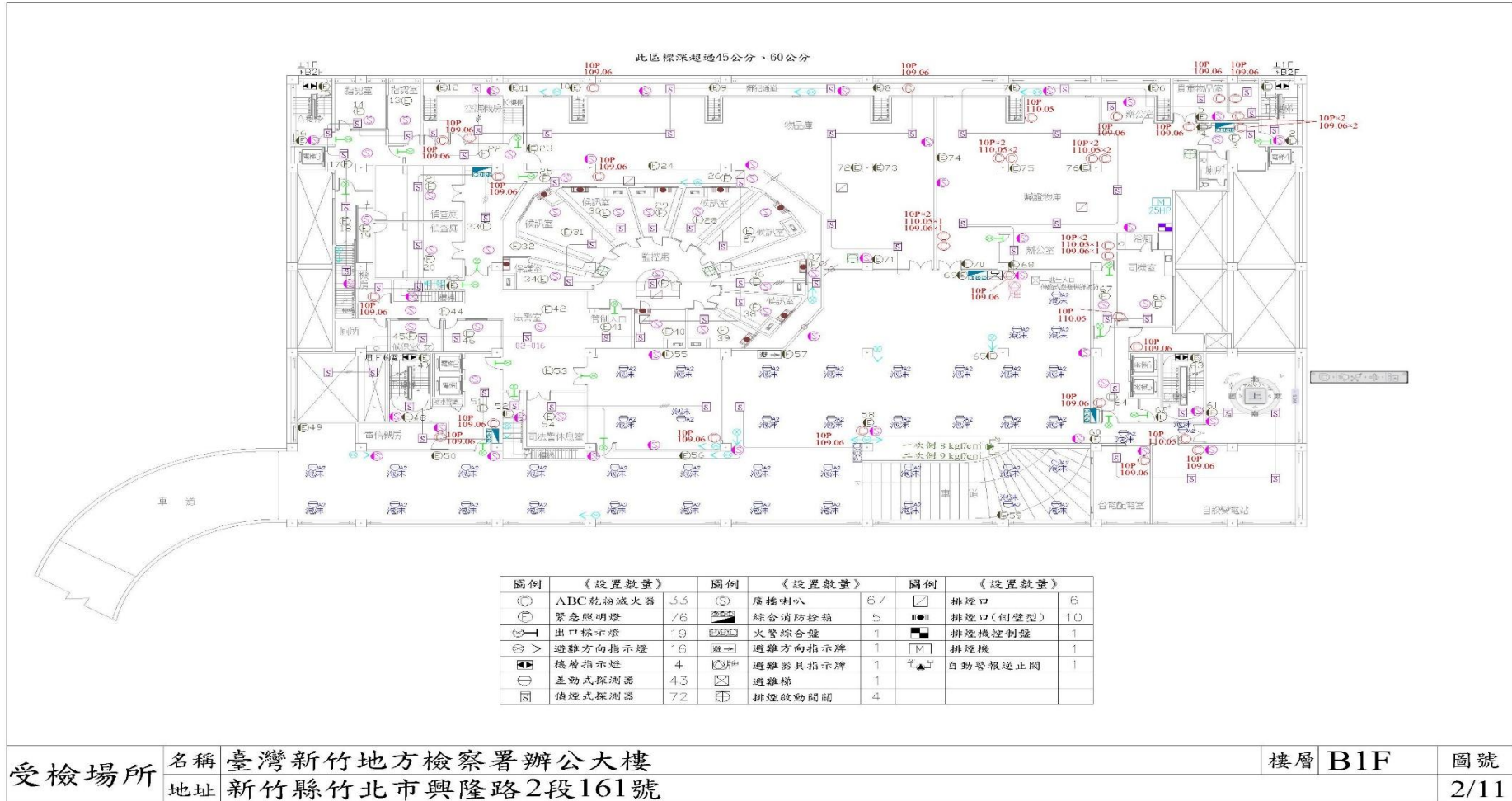


圖例	《設置數量》	圖例	《設置數量》
ABC 乾粉滅火器	15	偵煙式探測器	17
緊急照明燈	24	廣播喇叭	30
出口標示燈	5	綜合消防栓箱	4
避難方向指示燈	16	火警綜合盤	1
樓層指示燈	2	消防泵浦	1
差動式探測器	12	採水泵浦	1
定溫式探測器	2	發電機	1

受檢場所 名稱 臺灣新竹地方檢察署辦公大樓
 地址 新竹縣竹北市興隆路2段161號

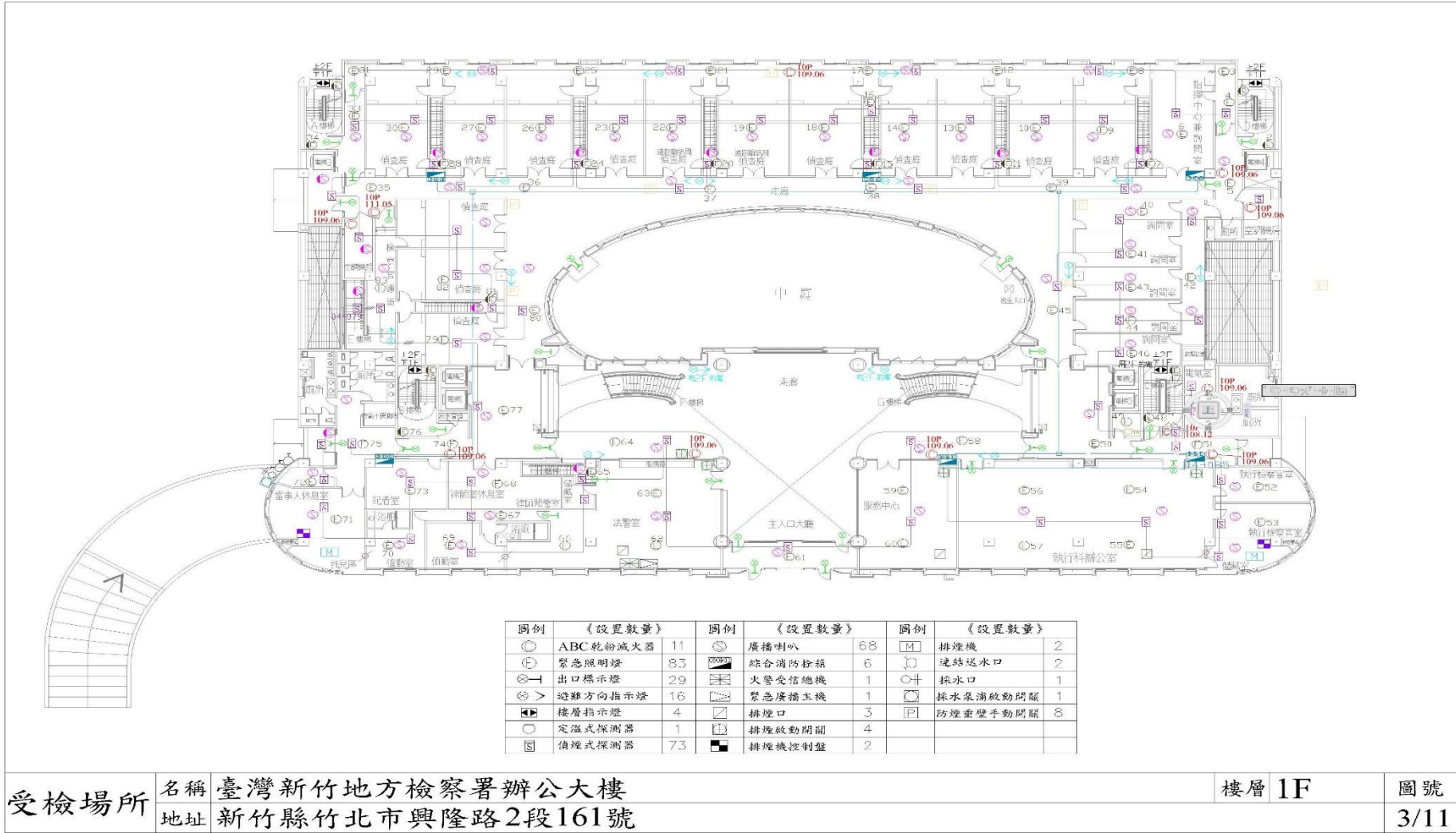
樓層 B2F 圖號 1/11

臺灣新竹地方檢察署B1樓平面圖暨逃生避難圖範例



受檢場所	名稱	臺灣新竹地方檢察署辦公大樓	樓層	B1F	圖號
	地址	新竹縣竹北市興隆路2段161號			

臺灣新竹地方檢察署1樓平面圖暨逃生避難圖範例



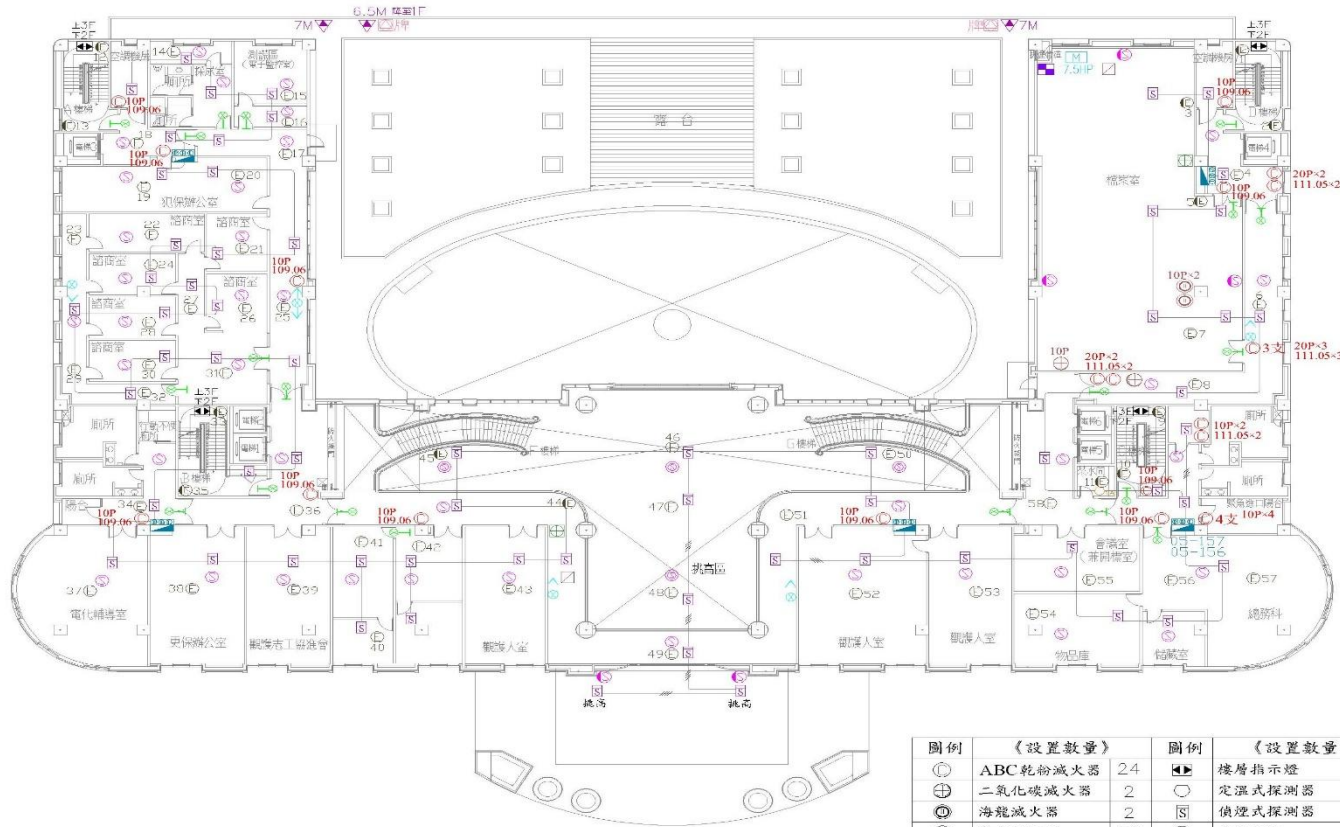
受檢場所

名稱 臺灣新竹地方檢察署辦公大樓
地址 新竹縣竹北市興隆路2段161號

樓層 1F

圖號 3/11

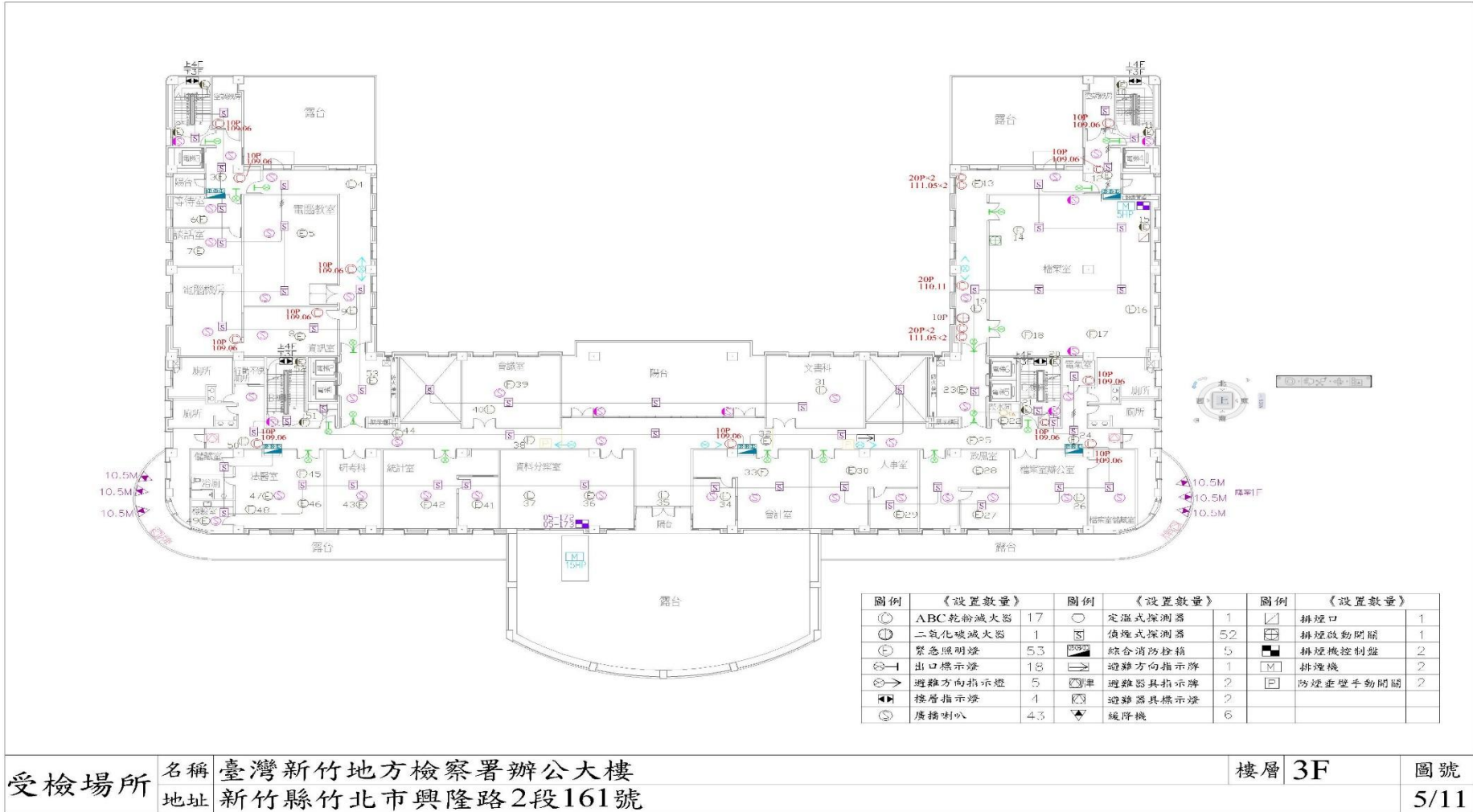
臺灣新竹地方檢察署2樓平面圖暨逃生避難圖範例



圖例	《設置數量》	圖例	《設置數量》	圖例	《設置數量》
ABC乾粉滅火器	24	樓層指示燈	4	緩降機	3
二氧化碳滅火器	2	定溫式探測器	1	排煙口	2
海龍滅火器	2	偵煙式探測器	63	排煙啟動開關	2
緊急照明燈	58	廣播喇叭	48	排煙機控制盤	1
出口標示燈	20	綜合消防栓箱	5	排煙機	1
避難方向指示燈	5	避難器具指示牌	2		

受檢場所	名稱	臺灣新竹地方檢察署辦公大樓	樓層	2F	圖號	4/11
	地址	新竹縣竹北市興隆路2段161號				

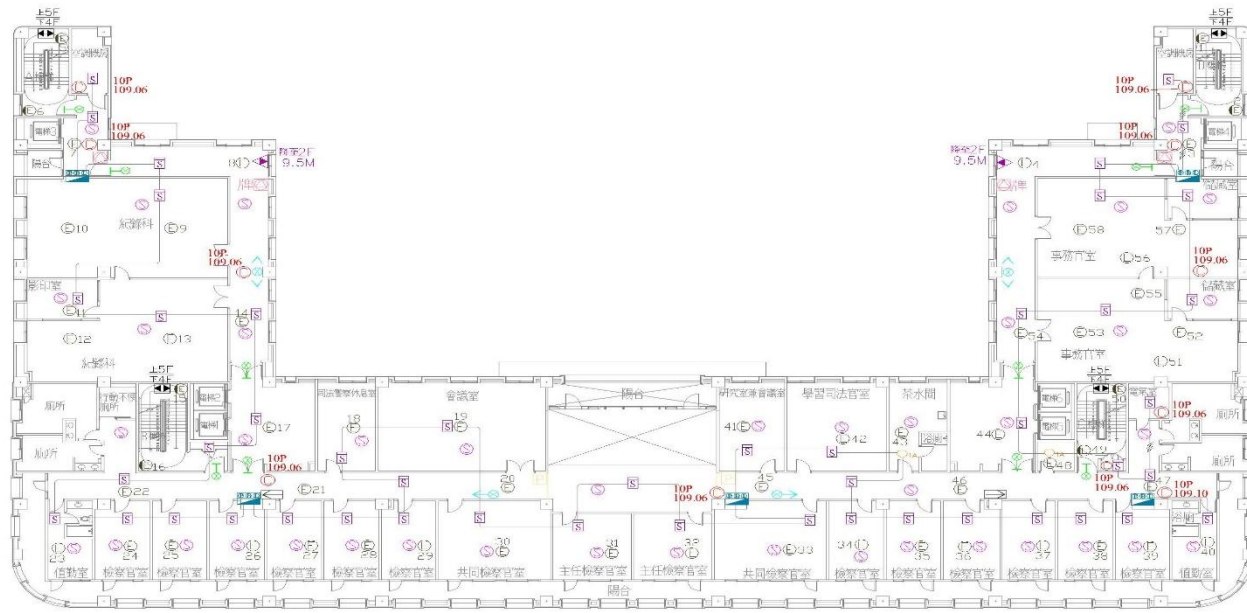
臺灣新竹地方檢察署3樓平面圖暨逃生避難圖範例



受檢場所 名稱 臺灣新竹地方檢察署辦公大樓
地址 新竹縣竹北市興隆路2段161號

樓層 3F
圖號 5/11

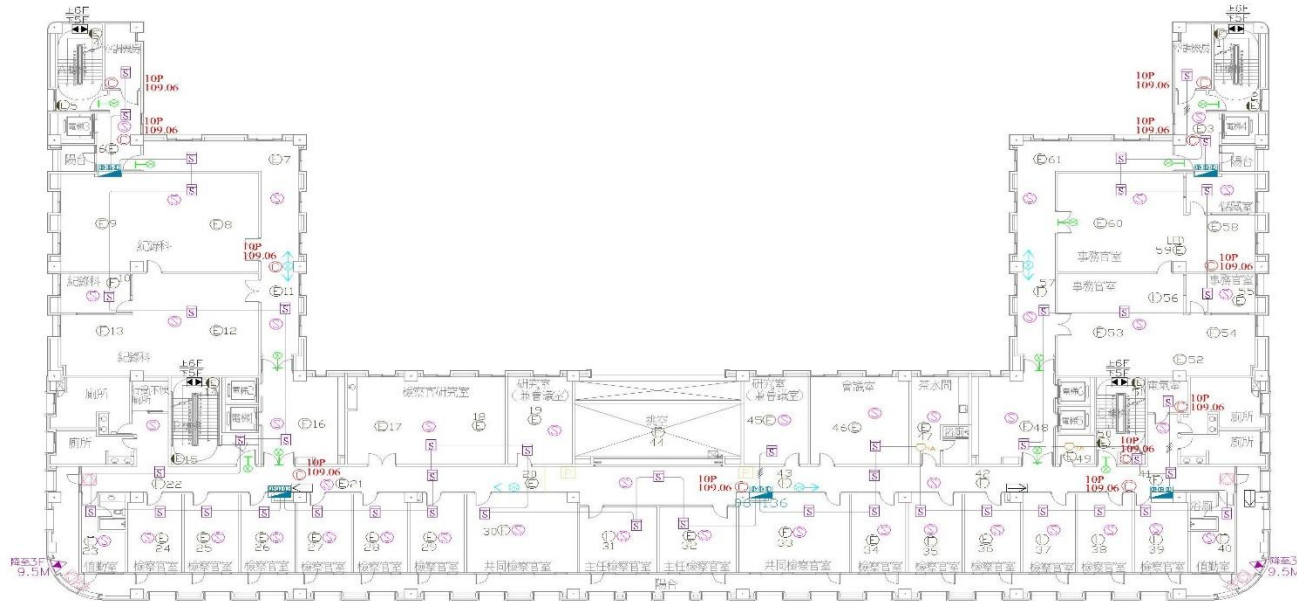
臺灣新竹地方檢察署4樓平面圖暨逃生避難圖範例



圖例	《設置數量》	圖例	《設置數量》
ABC 乾粉滅火器	11	廣播喇叭	42
緊急照明燈	58	綜合消防栓箱	5
出口標示燈	10	避難方向指示牌	2
避難方向指示燈	4	避難器具指示牌	2
樓層指示燈	4	避難器具標示燈	2
定溫式探測器	2	緩降機	2
偵煙式探測器	47	防煙垂壁手動開關	2

受檢場所	名稱	臺灣新竹地方檢察署辦公大樓	樓層	4F	圖號
	地址	新竹縣竹北市興隆路2段161號			

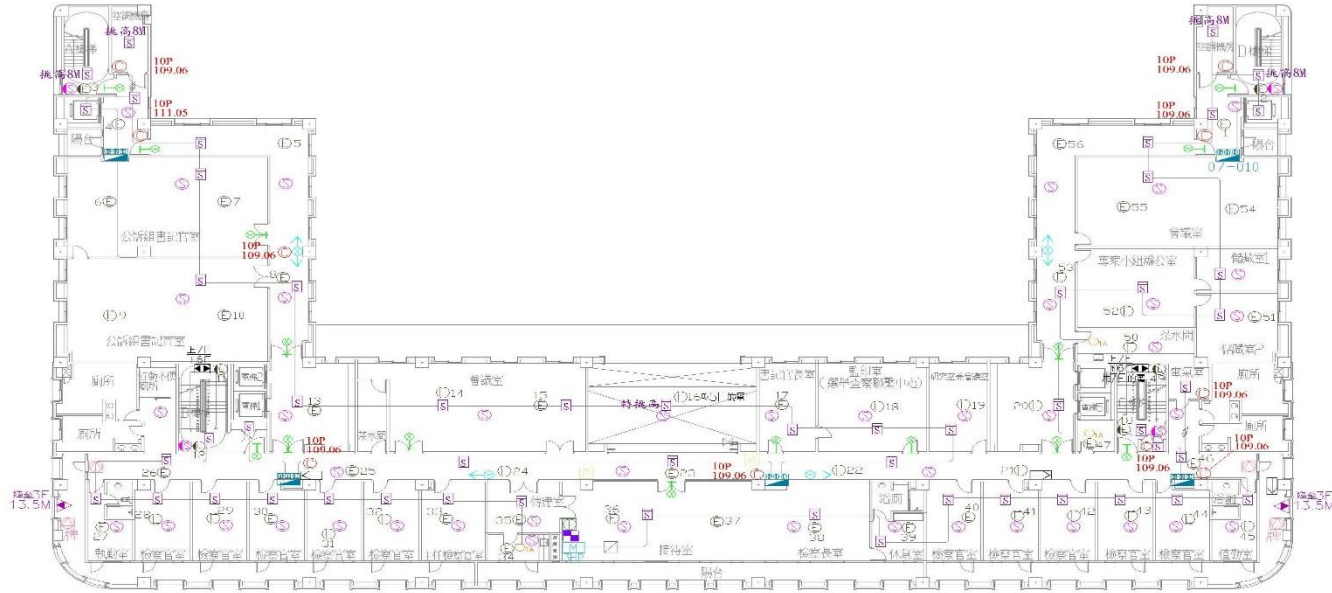
臺灣新竹地方檢察署5樓平面圖暨逃生避難圖範例



圖例	《設置數量》	圖例	《設置數量》
ABC 乾粉滅火器	11	廣播喇叭	43
緊急照明燈	61	綜合消防栓箱	5
出口標示燈	11	避難方向指示牌	3
避難方向指示燈	4	避難器具指示牌	2
樓層指示燈	4	避難器具標示燈	2
定溫式探測器	2	緩降機	2
偵煙式探測器	47	防煙垂壁手動開關	2

受檢場所	名稱	臺灣新竹地方檢察署辦公大樓	樓層	5F	圖號	7/11
	地址	新竹縣竹北市興隆路2段161號				

臺灣新竹地方檢察署6樓平面圖暨逃生避難圖範例



圖例	《設置數量》	圖例	《設置數量》	圖例	《設置數量》
ABC乾粉滅火器	10	定溫式探測器	3	緩降機	2
緊急照明燈	56	偵煙式探測器	53	排煙口	1
出口標示燈	15	綜合消防栓箱	5	排煙啟動開關	1
避難方向指示燈	4	避難方向指示牌	3	排煙機控制盤	1
樓層指示燈	2	避難器具指示牌	2	排煙機	1
廣播喇叭	47	避難器具標示燈	2	防煙垂壁手動開關	2

受檢場所

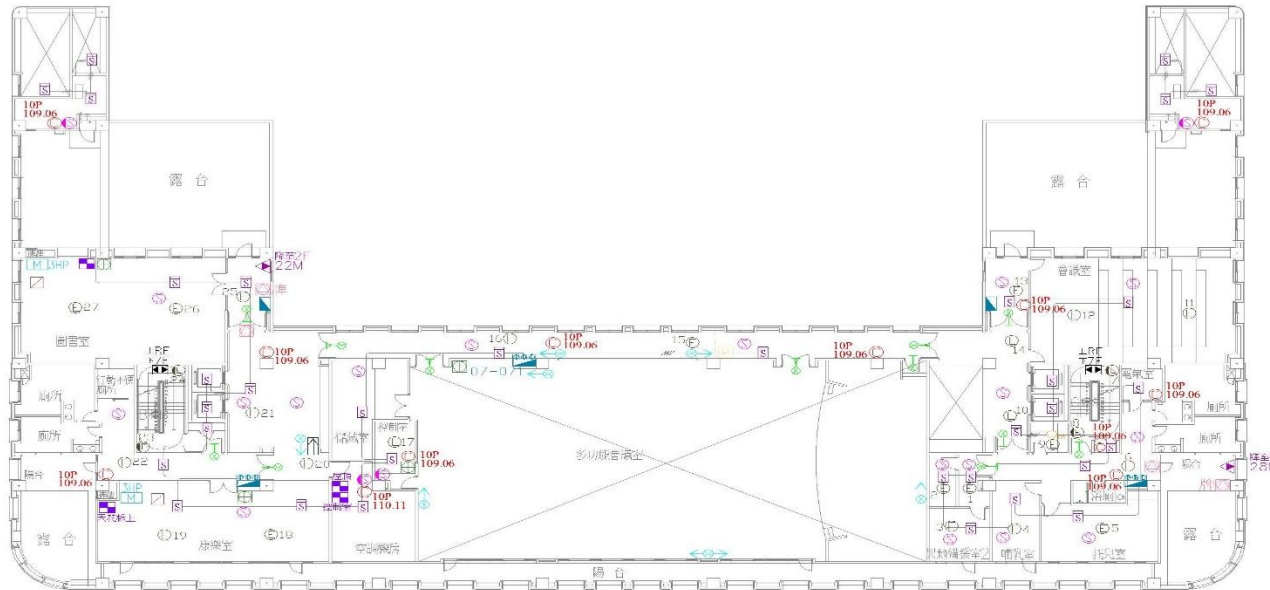
名稱 臺灣新竹地方檢察署辦公大樓
地址 新竹縣竹北市興隆路2段161號

樓層 6F

圖號

8/11

臺灣新竹地方檢察署7樓平面圖暨逃生避難圖範例



圖例	《設置數量》	圖例	《設置數量》	圖例	《設置數量》
	12		21		2
	27		2		4
	12		3		4
	7		1		2
	2		2		1
	1		2		
	33		2		
			2		

受檢場所	名稱	臺灣新竹地方檢察署辦公大樓	樓層	7F	圖號
	地址	新竹縣竹北市興隆路2段161號			

教育訓練：

- (一)一般安全衛生教育訓練(考試錄取人員)：於分發至本署受訓期間內辦理。(本科室負責部分為地震、颱風、消防及其他特殊事故或天然災害部分)
- (二)安全衛生在職教育訓練(現職人員)：每年結合消防演練辦，上下半年各辦理一次。(本科室負責介紹本署相關維安設備)